

1877.

Für Sie zum Mitnehmen!

Das Magazin



Einblick:

Die neue Filiale in Delitzsch-Ost

Porträt:

Ein Tag in unserer Reha-Abteilung

Thema:

Zu Hause fit und gesund



**WIR SIND
AUSGEZEICHNET!**

- » TOP Service-Qualität von TestBILD
- » Bester Ausbildungs-betrieb und
- » Fairstes Unternehmen von Focus Money

★★★★★ 2019/20

Liebe Leserinnen und Leser,

ich grüße Sie diesmal besonders herzlich in der außergewöhnlichen Zeit, in der uns die Corona-Pandemie in Atem hält. Täglich gibt es neue Zahlen, Erkenntnisse und Entscheidungen, mit denen wir umgehen müssen. Auch unsere Branche und somit unser Familienunternehmen ist betroffen. Und doch zählen wir zum Gesundheitswesen und erfahren glücklicherweise keine schwerwiegenden Einschnitte, gleichwohl auch wir die Auswirkungen spüren.

Und doch bleiben wir positiv und versuchen auch im Sinne unserer Kunden und Mitarbeiter gut durch die Krise zu kommen.

Unseren Kunden sagen wir hier ein herzliches Dankeschön, weil Sie uns weiterhin die Treue halten und mit den geänderten Rahmenbedingungen verständnisvoll umgehen. Lassen Sie uns gemeinsam diese angespannte Zeit überstehen, indem wir umsichtig handeln, aufeinander achten, Rücksicht nehmen und die Regeln einhalten.

Blieben Sie positiv und vor allem gesund!

Nun möchte ich Sie noch herzlich einladen, unser neues Magazin durchzublättern. Wir haben aktuelle Themen aus unserem Arbeitsalltag für Sie aufbereitet, denn gänzlich still steht die Welt natürlich nicht. So nehmen wir Sie gern mit in einen Arbeitstag in der Reha-Abteilung und öffnen die Türen unserer neuen Filiale in Delitzsch, die mit ihrer Größe beeindruckt. Einige effektive Übungen für die sportliche Betätigung zu Hause, kombiniert mit Tipps für eine gesunde Ernährung, geben wir Ihnen noch mit auf den Weg.

Beim Lesen wünsche ich Ihnen viel Spaß – wir sehen uns.



Ihr Karsten Alippi
Geschäftsführer der Alippi GmbH



In eigener Sache

Das Sanitätshaus Alippi während der Corona-Krise

Auch in den aktuell schweren Zeiten sind wir für unsere Kunden da! Als Sanitätshaus zählen wir zu den Betrieben, die eine medizinische Versorgung der Bevölkerung sicherstellen. Diese Aufgabe haben wir uns als traditioneller Familienbetrieb schon lange auf die Fahne geschrieben und nehmen sie sehr ernst – doch nun hat diese noch einmal eine größere Bedeutung bekommen.

Wir haben die derzeitige Situation angenommen, entsprechend der Vorgaben der Regierung unsere Arbeitsweise angepasst und auch in unseren Geschäften Vorkehrungen getroffen. Somit schützen wir nicht nur unsere Kunden, sondern auch unsere Mitarbeiter. Diese zeigen nach wie vor vollen Einsatz, wofür die Geschäftsleitung sehr dankbar ist.

Einige Filialöffnungs- und Bürozeiten haben wir bis auf Weiteres geändert; aktuelle Informationen dazu finden Sie auf unserer Webseite www.alippi.de.

Um den Alltagsbeschränkungen aber auch der durchgängigen Versorgung Rechnung zu tragen, haben wir einen besonderen Service für unsere Kunden eingerichtet:

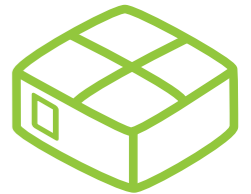
Unser Service in Zeiten von Corona:

Eine Versorgung mit **Inkontinenzmaterial** und **Pflegehilfsmitteln** der Pflegekasse ist bei uns auch **per Postversand** zu Ihnen nach Hause möglich.

Rufen Sie uns dazu gern an!

für Inkontinenzmaterial unter
Telefon: 0800 2547747

für Pflegehilfsmittel unter
Telefon: 0375 88303-0



Hochgradpflege – ohne absolut zuverlässige Partner läuft nichts. Einer ist das Sanitätshaus Alippi – Familie Griebisch sagt Danke!

GASTBEITRAG

13 Jahre Pflege eines Angehörigen, davon ca. 10 Jahre im obersten Pflegegrad, bedeuten eine für Außenstehende unvorstellbare Belastung. Neben der eigentlichen Pflegehandlung, bei der mich seit 13 Jahren die Seniorenpflege Crimmitschau unterstützt, gilt es, unzählige sekundäre Notwendigkeiten zu koordinieren. Diese sekundäre Pflegebelastung bedeutet häufig eine Koordinierung von und zwischen mehreren Firmen und Behörden, mit unterschiedlichen Interessen bzw. Notwendigkeiten und zum Teil äußerst vielschichtigen und unscharf abgebildeten Vorschriften. Die Hochgradpflege eines einzelnen Menschen ist ein komplexes Räderwerk, welches 24/7/365 am Laufen gehalten werden muss. Denn es geht um einen Menschen, oft sehr alt, immer aber schwer erkrankt und hilflos. Es geht um die Würde dieses Menschen – und diese wird nicht erfüllt, indem selbige in einem Gesetzestext verankert ist. Dazu bedarf es Firmen, Institutionen und Behörden, die aktiv diese Würde umsetzen wollen – ja, sich auch bemühen, Verständnis zu zeigen und Probleme lösen zu wollen – auch wenn es Zeit, Mühe und zusätzlichen Aufwand bedeutet. Das Sanitätshaus Alippi gehört zweifelsfrei dazu; seit nunmehr 10 Jahren!



Bereits in den Ausgaben 21/2014 vom 15.04.2014, 16/2017 vom 18.08.2017 und 19/2019 vom 02.10.2019 des Blickpunkt Crimmitschau war es mir ein Bedürfnis, das Sanitätshaus Alippi als absolut zuverlässigen Partner zu benennen und mich, explizit auch im Namen meiner 97jährigen Mutter, herzlich zu bedanken. Diesen Dank möchte ich mit diesem Artikel noch einmal zum Ausdruck bringen. Sanitätshaus Alippi – ein Fels in der Brandung der Hochgradpflege!
Uwe Griebisch

Impressum „1877. Das Magazin“

Herausgeber: Alippi GmbH, Leipziger Straße 160, 08058 Zwickau
Telefon: 0375 88303-0, E-Mail: info@alippi.de

Auflage: 4.000 Stück, 3 Ausgaben p. a. Fotos: Alippi GmbH (sofern nicht anders vermerkt)

Alle Angaben sind sorgfältig recherchiert; erheben keinen Anspruch auf Vollständigkeit oder Aktualität. Änderungen und Fehler vorbehalten. Abbildungen teilweise ähnlich.



Aus dem Alltag unserer Reha-Abteilung:

In diesem Magazin möchten wir Ihnen gerne einen Blick hinter die Kulissen unserer Reha-Abteilung gewähren.

Unsere sechs Rehafilialen sind in Zwickau, Rodewisch, Chemnitz, Oschatz und Delitzsch verteilt. Dazu kommt das zentrale Lager, welches in Crimmitschau zu finden ist.

Ein gewöhnlicher Tag in der Reha beginnt um 07:00 Uhr. Unsere Lageristen beginnen den Tag mit der Kommissionierung von Hilfsmitteln für den Außendienst – dies erfolgt i.d.R. bis ca. 09:30 Uhr, damit der Außendienst im Anschluss die bereitgestellte Ware zum Kunden ausliefern kann. Zur gleichen Zeit sitzen unsere Disponentinnen bereits eifrig vor ihren PCs und besprechen mit den Kollegen vom Außendienst die aktuellen Fälle. Kommunikation ist das A und O für eine zufriedenstellende Versorgung der Versicherten. So wird z.B. besprochen, welche Wünsche und Bedürfnisse ein Kunde im Sa-



Die Lageristen haben für die Außendienstmitarbeiter die auszuliefernde Ware bereitgestellt.

nitätshaus bei seiner Rezeptabgabe geäußert hat. Aber auch anfallende Reparaturen sowie die Beschaffung von Ersatzteilen werden abgestimmt. Unsere Disposition ist immer das Bindeglied zwischen dem Versicherten, dem Kostenträger und unserem Außendienst. Nach allen notwendigen Absprachen zwischen den Kollegen aus den einzelnen Unterabteilungen (Lager, Disposition, Außendienst) begeben sich unsere Außendienstmitarbeiter auf den Weg zum Kun-

den. In dieser Zeit sind die Kolleginnen und Kollegen aus dem Lager damit beschäftigt, beispielsweise Ersatzteillieferungen entgegenzunehmen, Neuware und weitere Hilfsmittel aus unserem Zentrallager in Crimmitschau abzufordern und entsprechend



Einsatz- und Auftragsbesprechung der Disponentinnen mit den Mitarbeitern aus dem Lager und dem Außendienstteam.

einzulagern sowie Anbauteile in den eigenen Werkstätten am Hilfsmittel zu montieren.

Die Mitarbeiterinnen und Mitarbeiter aus der Disposition sind währenddessen im ständigen Kontakt mit unseren Kunden und den verschiedenen Kostenträgern. Es müssen neue Kostenvorschläge für eingegangene Rezepte geschrieben, Rechnungen bearbeitet und kontrolliert werden. Ablehnungen durch den Kostenträger werden mit dem Außendienst sowie dem Versicherten besprochen.



Aus dem Zentrallager in Crimmitschau werden täglich benötigte Hilfsmittel angeliefert, eingebucht und für die Auslieferung durch den Außendienst vorbereitet.

Täglich unterwegs für unsere Kunden

Hat unser Außendienst seinen ersten Kunden erreicht, beginnt der Hauptteil seiner Arbeit. Es werden Beratungen zu geeigneten Hilfsmitteln für das Wohnumfeld durchgeführt, Hilfsmittel wie z.B. Rollstühle erprobt, Maß genommen und abschließend ausgeliefert und final eingestellt. Bei Problemen oder Defekten ist unser Außendienst auch schnell vor Ort, um kleinere Reparaturen durchzuführen. Größere Reparaturen müssen entweder in den Filialwerkstätten oder direkt beim Hersteller bearbeitet werden. Bestimmte Hilfsmittel wie z. B. Pflegebetten bedürfen einer



Die Außendienstmitarbeiter räumen ihre Fahrzeuge nach der zusammengestellten Kundentour jeden Morgen neu ein.

regelmäßigen Wartung und Überprüfung (= Sicherheitstechnische Kontrolle). Auch diese wird durch unseren Außendienst durchgeführt und ist für den Versicherten kostenfrei. Um dem Kunden einen schnellen Service bieten zu können, sind unsere Disponentinnen stets im engen Kontakt mit unserem Außendienst. So können auch während eines laufenden Tages noch dringende Fälle übernommen werden.

Zahlen aus der Rehaabteilung

- » 6 Filialen + Zentrallager im Versorgungsgebiet
- » 1 Bereichsleiter, 7 Filialleiter und 110 Mitarbeiter in der Disposition, im Außendienst und den Lagern kümmern sich um die Aufträge
- » 60 bis 70 Hilfsmittel kommen täglich aus dem Zentrallager in den Wiedereinsatz
- » 1.500 Hilfsmittellieferungen erfolgen täglich an unsere Kunden



Nicht nur tatkräftig, auch am PC werden die Hilfsmittel bewegt: Die vorhandenen Produkte müssen in der Software erfasst werden.

Benötigt ein Kunde sein Hilfsmittel nicht mehr, wird die Abholung dieses Produktes von unserem Innendienst terminiert, das Hilfsmittel vom Außendienst zurückgeholt und anschließend von unserem Zentrallager (Ausgabe 01/2018) gereinigt, desinfiziert, aufbereitet und anschließend wieder eingelagert. Von dort können sie



Eine voll ausgestattete Werkstatt für Reparaturen und Aufbereitungen ist an jede Rehafiliale angegliedert.

von unseren Filialen bzw. den Kostenträgern für einen Wiedereinsatz abgefordert werden. Der Tag in der Rehaabteilung endet in der Regel gegen 16:00 Uhr – Ausnahmen sind Disposition und Lager, welche bis 18:00 Uhr erreichbar sind. Auch unsere Außendienstmitarbeiter sind bei Bedarf länger unterwegs – im Sinne unserer Kunden im Versorgungsgebiet, die wir bestmöglich betreuen wollen.

Wir stellen uns vor: Die neue Filiale in Delitzsch

Es war seit einiger Zeit schon Stadtgespräch: Wird Alippi denn eine neue Filiale im Osten eröffnen und vor allem – wann? Als dann im März 2019 in der Johannes-R.-Becher-Straße 28, gegenüber der Komsum-Filiale, die ersten

Baumaßnahmen begannen, sah man noch nicht allzu viel. Doch schon bald konnten sich Anwohner davon überzeugen, dass es nun richtig los gehen würde. Und wie... Insgesamt etwa ein halbes Jahr wurde die ehemalige Edeka-Kaufhalle von vielen fleißigen Handwerkern innen und auch außen modern und großzügig umgestaltet und -gebaut.

Über 1.300 Quadratmeter Grundfläche wollten gut aufgeteilt und genutzt sein, denn alle Fachbereiche arbeiten hier gemeinsam unter einem Dach. Markant waren die neuen Fenster, die auf der Straßen- und Parkplatzseite neu eingesetzt wurden. Das schafft viel Licht und angenehme Arbeitsplatzverhältnisse.



Kundenberatung gehört zu den wichtigsten täglichen Aufgaben im Sanitätsfachhandel.



Die XXL-Ausstellungsfläche bietet eine große Vielfalt an Hilfsmitteln.

Die orthopädische Werkstatt hat sich im Gegensatz zu den Räumlichkeiten in der Eilenburger Straße sehr vergrößert. Es entstanden richtlinienkonform neben dem Gipsraum, dem Nähbereich, dem Laufgang, dem Schleifraum, dem Schulungsraum und verschiedenen Kabinen 12 neue komplett eingerichtete Arbeitsplätze. Direkt daran schließt sich das große Sanitätsfachgeschäft an. Das klassische Sortiment ist erweitert durch verschiedene Produktbereiche wie Bad & WC, Pflege oder Wellness, in denen die Kunden auch das ein oder andere spezielle Hilfsmittel direkt ausprobieren und sich informieren können. Venenmessaktion, Schulungen und Produktvorführungen sind aufgrund des verfügbaren Platzes und der fachlichen Betreuung bereits gut angenommen worden.



Die großzügige orthopädische Werkstatt mit neu geschaffenen Arbeitsplätzen und viel Licht dank neuer, großer Fensterfront.

Es geht weiter in die Lagerräume, in denen eine gute Auswahl an Hilfsmitteln der Reha- und Orthopädiertechnik zur Auslieferung vorgehalten und aufgearbeitet werden kann; die große tägliche Lieferung erfolgt aus dem Zentrallager in Crimmitschau.



Anfassen und Ausprobieren: Die über 350 Quadratmeter große Verkaufsfläche ist für die Kunden in verschiedene Produktbereiche unterteilt.

Vervollständigend ist ein Großraumbüro auf 120 m² mit 14 PC-Arbeitsplätzen und Blick in den Verkaufsraum entstanden und modern ausgestattet worden, in dem die Disponenten der Reha- und Orthopädiertechnik sowie das Marketing untergebracht sind. Seit Oktober 2019 sind wir im neuen Domizil (geöffnet Montag bis Freitag von 9 bis 18 Uhr) und freuen uns auf einen Besuch von Ihnen!

i Sanitätshaus Alippi
Alippi!
 Johannes-R.-Becher-Straße 28 HILFTE
 04509 Delitzsch (Ost)
 Mo bis Fr: 9:00 – 18:00 Uhr
 Telefon: 034202 705-0



Aktiv, mobil und gesund zu Hause: Bewegung

Beweglichkeit und die Kräftigung der Muskulatur darf in diesen Zeiten nicht vernachlässigt werden und kann problemlos auch in den eigenen vier Wänden trainiert werden. Wir stellen Ihnen einige Basisübungen mit und ohne Hilfsmittel vor, die eine Grundlage für ein kleines Ganzkörper-Workout bilden.

Beginnen Sie mit der seitlichen Rumpfmuskulatur (li.), danach folgt die gerade Bauchmuskulatur (mi.) und einfache Kniebeuge (re.) mit geradem, angespanntem Oberkörper. Die Bewegungsabläufe sind jeweils dargestellt.



Rumpf



Bauch

Oberschenkel, Po



Beinstrecker

Mit dem Gymnastikband in verschiedenen Festigkeitsgraden können Sie die Intensität der einzelnen Übungen variieren.

In unseren Beispielen trainieren Sie den Beinstrecker (li.), in dem Sie sich mit beiden Füßen hüftbreit auf das Band stellen, die Körpermitte anspannen und mit geradem Rücken leicht in die Knie gehen und wieder nach oben.

Zur Erhaltung der Beweglichkeit der Schulter (mi.) stehen Sie aufrecht mit dem linken Fuß auf dem Band und ziehen mit der rechten Hand das Band in kontrollierter Bewegung vor dem Körper nach oben bis auf Höhe der Schulter.

Bei Kniebeugen (re.) kann das Gymnastikband ebenfalls einen zusätzlichen Reiz schaffen.



Schulter



Beine

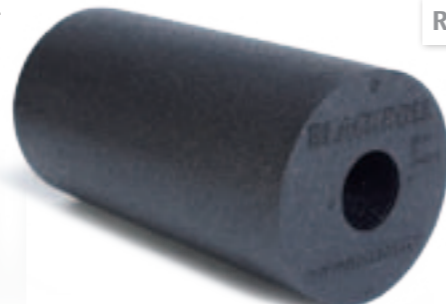


Bauch

Auch die Blackroll (feste Styropor-Rolle) lässt sich vielfältig einsetzen. Das Massieren der Faszien (u.) ist dabei das Bekannteste. Aber auch Bauchübungen (li.) und die Stärkung des Rückens (re.) lassen sich erreichen. Wichtig ist die Anspannung in der Körpermitte und das bewusste, ruhige Ausführen der Bewegung, wie sie in den Bildern gezeigt wird.



Faszien



Rücken



Fotos: © Sportistic

und gesunde Ernährung kombinieren

Gesunde Ernährung trotz der Corona-Zeit und die damit verbundenen Einschränkungen, ist das möglich? Viele Familien stehen aktuell vor großen Herausforderungen: arbeiten gehen oder Homeoffice, Homeschooling und die vielen Aufgaben nebenbei unter einen Hut zu bekommen. Wie schaffe ich es, mich und meine Familie dabei gesund zu ernähren und nicht am Ende des Geschehens an Gewicht zugenommen zu haben? Wir haben unsere Ernährungsberater Heike Schell und Sandra Münster zu diesem Thema befragt.

Alippi: Wie mache ich es richtig: immer Kleinigkeiten über den Tag essen, oder lieber regelmäßiges Essen?

Ernährungsberatung: Wichtig ist es, eine Tagesstruktur zu haben mit drei regelmäßigen Mahlzeiten über den Tag – Frühstück, Mittag, Abendessen. Mit dieser Struktur läuft man nicht Gefahr, den ganzen Tag kleine Snacks zu naschen, die meist sehr zucker- und fettreich sind.

Alippi: Was kann ich essen, wenn gerade die Konzentration im Homeoffice/Homeschooling nachlässt?

Ernährungsberatung: Gesunde Zwischenmahlzeiten können eine kleine Hand voll Nüsse, z.B. Walnüsse oder ein paar Trockenfrüchte in Kombination sein, oder ein Knäckebrot mit fettarmem Quark und frischen Früchten belegt. Auch ein Naturjoghurt mit gefrorenen Früchten und Haferflocken kann ein kleines Tief schnell und effektiv beheben. Vorsicht bei Schokolade und Co.: viel Zucker und viel Fett. Da läuft man schnell in die Kalorienfalle.

Alippi: Was kann ich noch tun, um nicht am Ende doch zuzunehmen?

Ernährungsberatung: Wir empfehlen, sich regelmäßig einmal pro Woche immer am gleichen Tag zu wiegen. Bleibt das Gewicht konstant, ist alles okay. Regelmäßige Bewegung im Sinne der geltenden Bestimmung ist natürlich ebenso wichtig, wie eine gesunde Ernährung. Spaziergänge an der frischen Luft im jeweiligen Umfeld, aber auch kleine Fitnessübungen zuhause können helfen, fit und gesund zu bleiben.

Das Team der Alippi Ernährungsberatung wünscht Ihnen alles Gute. Bleiben Sie gesund!



Mediterranes Fischfilet

Zutaten:

- » 300 g Fischfilet
- » Zitronensaft
- » 200 g frische Tomaten (oder Dose)
- » 200 g frische Champignons (oder gefroren)
- » 1 Zwiebel, Knoblauch, Ingwer, 1 EL Olivenöl
- » grüne Oliven aus dem Glas
- » 50 g Tomatenmark
- » Salz, Pfeffer, Prise Zucker, frisches Basilikum

Zubereitung:

- » Fischfilet abspülen, mit Zitronensaft marinieren
- » Tomaten enthäuten, Kerne entfernen, Fruchtfleisch in Würfel schneiden
- » Champignons abspülen, putzen und in Scheiben schneiden
- » Zwiebel und Knoblauch klein schneiden, Ingwer fein reiben und alles in Öl anschwitzen
- » Champignons und 2 Minuten später Tomaten zugeben, 2 Minuten schmoren
- » Oliven in Scheiben schneiden und mit Tomatenmark zum Gemüse geben
- » mit Salz, Pfeffer und Zucker abschmecken
- » Fisch mit Salz und Pfeffer bestreuen, in eine Auflaufform legen und das Gemüse darüber verteilen
- » im vorgeheiztem Backofen 200°C 10 Minuten garen
- » mit klein gehacktem Basilikum bestreuen

Nach Geschmack auch mit Käse überbacken. Als Beilage eignen sich Reis, Kartoffeln, Vollkornbrot...



Fotos: © Shutterstock

Kreuzworträtselspaß mit Gewinnchance

Gewürz	geachtet	Frauenkurzname	höfliche Kniebeugung		Nachrichten (engl.)	unrund laufen		gefrorenes Wasser		gleichmäßig, eben	Auszeichnung	US-Militärsender Spaß		Jubelwelle (La...)	Computertaste
					Dessertbesteckteil								1		
Wink. Rat								altgriechische Säulenhallen		rotes Farbmittel					
	7				aufklappbares Behältnis	Entmachtung							indischer Staatsmann † 1964		Adelige im alten Peru
Erfinder des Laufrades		Unverbrautes		Fußstoß					Agronautenführer		arabische Langflöte				
Schiff festmachen				3		hinteres Segel		innerbetrieblich							
lateinisch: Sache				himelfarben	Aufschnitt auf Brot		9				Fluss durch Braunschweig		medizinisch: Unterschenkel		
Gesamtheit	Abtransport		vermuten					Bedienung im Restaurant		„Killerwal“					
8					Erfinder der Taschenuhr			pleite, bankrott							5
			Violinenspieler		Sagen-gestalt (... von Tronje)					krampfartiger Leibs-schmerz		Vogelwelt			Kurz-schreib-form (Kw.)
ein Brems-system (Abk.)		eine Ampel-phase			2			franzö-sisch: Vater		scharf ge-backen					
Vor-zeichen					Fallen des Meeres-spiegels			Wortteil: mehr-fach				ital. Männer-name (Hugo)			Roman-figur bei Beecher Stowe
Edition		förmliche Anrede		altes Längen-maß (Mz.)						Zünd-schnur					
								Gottes-glaube							
niemals				Nagetier						Fremd-wortteil: Welt					6
Teil der Lederherstellung			4												

Gewinnen Sie mit dem richtigen Lösungswort einen Gymnastikball (inkl. Pumpe)!

Lösen Sie unser Kreuzworträtsel, tragen Sie die Buchstaben richtig ein und senden Sie eine Postkarte bitte bis **9. Juni 2020** mit dem richtigen Lösungswort und Ihrer Anschrift (zur möglichen Benachrichtigung) an uns:

Sanitätshaus Alippi, Kennwort: Rätsel
Johannes-R.-Becher-Straße 28, 04509 Delitzsch

Wir wünschen Ihnen viel Spaß beim Rätseln und viel Glück!

Das Lösungswort der Ausgabe 01/2020 lautete „Betreuung“.

Mit der Teilnahme an der Verlosung stimmen Sie der Veröffentlichung eines Fotos der eventuellen Preisübergabe im Internet zu. Der Gewinner wird schriftlich benachrichtigt. Der Rechtsweg ist ausgeschlossen. Mitarbeiter der Alippi GmbH und deren Angehörige sind vom Gewinn ausgeschlossen.

Fotos: Rehaforum, Alippi GmbH



Trend: Die neue Clogs-Saison startet



Das schöne frühlingshafte Wetter lockt uns nun wieder viel nach draußen in den Garten und unsere nähere Umgebung, die wir in dieser besonderen Zeit noch einmal ganz neu entdecken.

Dafür gibt es in unseren Sanitätshausfilialen das passende Wohlfühl-Schuhwerk: Bunte Leichtgewichte. Spüren werden Sie den DUX Clog, mit einem minimalen Gewicht von weniger als 130 g (Größe S) nämlich kaum!

Der ergonomisch geformte Schuh ist aus dem hochwertigen und superweichen Duflex Clog Material (atmungsaktiver, alterungsbeständiger Zell-Kautschuk mit thermoaktiven Eigenschaften) und in Deutschland hergestellt: Körperwärme und Gewicht wirken auf das Material ein, der Druck wird verteilt und Druckpunkte werden an den belasteten Stellen vermieden.

Die Duflex Sensi-Modelle sind aus noch weicherem Material gefertigt – entdecken Sie diese und den original Dux Clog in vielen Varianten im Sanitätshaus Alippi einmal ganz in Ihrer Nähe.

Ausblick: Ausgabe 03/2020

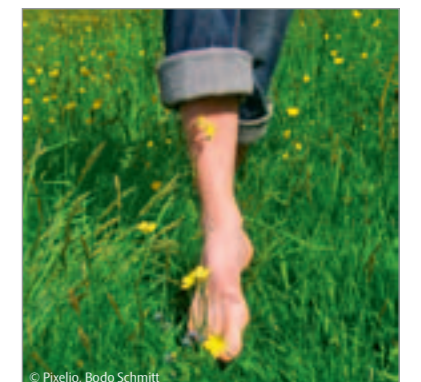
Für die nächste Ausgabe haben wir folgende Themen geplant. Das neue Heft erhalten Sie in unseren Filialen, beim Außendienstmitarbeiter oder der HomeCare-Schwester.



Service: Elektromobile – was zahlt die Krankenkasse?



Spezial: Schlaganfall – trifft nur alte Leute? So ab 29 ...



Thema: Fußgesundheit – Schuhe und Fußschutz

Ein starker Partner in Ihrer Nähe! Sachsen | Thüringen | Sachsen-Anhalt | Brandenburg

Chemnitz

09111 Chemnitz Mühlenstraße 1 Tel.: 0371 651120	09113 Chemnitz Limbacher Straße 193 Tel.: 0371 35563069	09119 Chemnitz Kinderversorgung Stollberger Straße 133 Tel.: 0371 57388460	09119 Chemnitz Stollberger Straße 133 Tel.: 0371 2361270	09130 Chemnitz Hainstraße 106 Tel.: 0371 66641972
--	--	---	---	--

Erzgebirge

09456 Annab.-Buchholz Wolkensteiner Str. 25/27 Tel.: 03733 23196	08280 Aue Wettinerstraße 25 Tel.: 03771 22350	08280 Aue Postplatz 2 a Tel.: 03771 52443	08289 Schneeberg Seminarstraße 41 Tel.: 03772 19046	08340 Schwarzenberg Grünhainer Straße 4 Tel.: 03774 2694666
08340 Schwarzenberg Markt 10 Tel.: 03774 25524				

Leipzig

04209 Leipzig (Grünau) Lützner Straße 193 (PEP) Tel.: 0341 25668780	04277 Leipzig B.-Görling-Straße 161 – 163 Tel.: 0341 2319699	04279 Leipzig Zwickauer Straße 125 Tel.: 0341 3366903	04299 Leipzig Holzhäuser Straße 74 Tel.: 0341 86329275	04357 Leipzig Mockauer Straße 123 Tel.: 0341 6010024
04357 Leipzig, OT Mockauer Straße 123 Tel.: 0341 6004751	04435 Schkeuditz Rathausplatz 5 Tel.: 034204 378045	04442 Zwenkau Leipziger Straße 2 Tel.: 034203 448209		

Sachsen-Anhalt, Brandenburg

06749 Bitterfeld Ratswall 19 Tel.: 03493 2160-0	03046 Cottbus Lieberoser Straße 35–36 Tel.: 0355 72990476	06766 Wolfen Dessauer Allee 50 b Tel.: 03494 504512
--	--	--

Nordsachsen, Elbland

04849 Bad Dübén Altstädter Straße 8 Tel.: 034243 717752	04509 Delitzsch, OT J.-R.-Becher-Straße 28 Tel.: 034202 705-42	04509 Delitzsch, Reha J.-R.-Becher-Straße 28 Tel.: 034202 705-0	04509 Delitzsch J.-R.-Becher-Straße 28 Tel.: 034202 705-46	04509 Delitzsch Eilenburger Straße 61 Tel.: 034202 705-30
04838 Eilenburg Rinckartstraße 2 Tel.: 03423 706585	01558 Großenhain Meißner Straße 22 Tel.: 03522 526809-0	01612 Nünchritz Meißner Straße 25 Tel.: 035265 64076	04758 Oschatz Altmarkt 28 Tel.: 03435 986332	04758 Oschatz, Reha/OT Leipziger Straße 25 Tel.: 03435 621942
01587 Riesa Stendaler Straße 18 Tel.: 03525 514775				

Vogtland

08209 Auerbach Nicolaistraße 47 Tel.: 03744 184301	08523 Plauen Seminarstraße 11 Tel.: 03741 391525	08468 Reichenbach A.-Schweitzer-Straße 1 Tel.: 03765 3090414	08228 Rodewisch Lengenfelder Straße 23 Tel.: 03744 36449-0
---	---	---	---

Thüringen

04600 Altenburg Platanenstraße 9 Tel.: 03447 4889671	04600 Altenburg Darwinstraße 1 – 2 Tel.: 03447 499199	07607 Eisenberg Steinweg 17 Tel.: 036691 54862	07743 Jena Saalbahnhofstraße 9 Tel.: 03641 384198
---	--	---	--

Zwickau

08451 Crimmitschau Badergasse 9 Tel.: 03762 947282	08393 Meerane Marienstraße 3 Tel.: 03764 4339	08412 Werdau Weberstraße 17 Tel.: 03761 4796796	08112 Wilkau-Haßlau Cainsdorfer Straße 25 a Tel.: 0375 6069784	08056 Zwickau Humboldtstraße 4 Tel.: 0375 2119230
08056 Zwickau Inn. Plauensche Straße 25 Tel.: 0375 2706561	08056 Zwickau Leipziger Straße 14 Tel.: 0375 30357810	08058 Zwickau Leipziger Straße 160 Tel.: 0375 88303-0	08060 Zwickau Karl-Keil-Straße 35 Tel.: 0375 512251	08062 Zwickau Inn. Zwickauer Straße 71 Tel.: 0375 7880152
08062 Zwickau Marchlewskistraße 1 Tel.: 0375 2119035				

Unser Filialnetz,
alle Öffnungszeiten
und viel mehr:

