

1877

Das Magazin

Für Sie zum Mitnehmen!

**Einblick:
Filialumzug in Jena**

**Thema:
Bademode und Fitness im Sommer**

**Spezial:
Treppenlifter für Ihr Zuhause**

AUSGEZEICHNET!

- » TOP Service-Qualität (TESTBILD)
- » Bester Ausbildungsbetrieb
- » Fairstes Unternehmen (Focus Money)
- » Bester Händler (Handelsblatt)
- » 1. Platz Atmosphäre (Süddeutsche Zeitung)

★★★★★ 2020/2021/2022/2023

Foto: TK Home Solutions

Liebe Leserinnen und Leser,

wir geben Ihnen heute die ganz neue und zweite Ausgabe unseres Kundenmagazins „1877“ im Jahr 2023 in die Hände. Darin zeigen wir Ihnen einerseits Neuigkeiten aus unserem Firmenalltag und haben auch aktuell relevante Themen aufbereitet.

Ein großes Thema in der Wohnumfeldberatung sind Treppenliftsysteme, die Ihnen in den eigenen vier Wänden helfen, Hindernisse leicht zu überwinden und so länger in Ihrem Zuhause wohnen zu bleiben. Wir geben Ihnen Informationen zu Modellen, Beratungen und möglichen Zuschüssen mit.

Dann nehmen wir Sie mit nach Jena in die Zwätzengasse. Dort ist unsere, nach dem Umzug neu eröffnete, Filiale zu finden. Sie erhalten hier einen kleinen Einblick in die neuen Räumlichkeiten.

Auf den Seiten 8 und 9 geht es um den Sommer, die Zeit im Jahr, die durch viel Action geprägt ist. Wir informieren speziell über die aktuelle Bademode für Epithesenträgerinnen, denn sie möchten auf die Lust an Bewegung und vor allem das kühle Nass zur Erfrischung nicht verzichten. Weiterhin geben wir Anleitungen und Hinweise zur Fitness mit dem Theraband. Diese sanften aber effektiven Bewegungen lassen sich hervorragend in den Alltag integrieren und erzielen bei regelmäßiger Anwendung sehr gute Ergebnisse.

Neben dem aktuellen Kreuzworträtsel berichten wir von einem Firmenhilighlight und geben einen Ausblick auf die nächste Ausgabe.

Beim Lesen wünsche ich Ihnen viel Spaß – wir sehen uns im Sanitätshaus Alippi.

Ihr Karsten Alippi
Geschäftsführer der Alippi GmbH



Impressum „1877. Das Magazin“

Herausgeber: Alippi GmbH, Leipziger Straße 160, 08058 Zwickau, Telefon: 0375 88303-0, E-Mail: info@alippi.de

Auflage: 2.000 Stück, 3 Ausgaben p. a. Fotos: Alippi GmbH (sofern nicht anders vermerkt)

Alle Angaben sind sorgfältig recherchiert; erheben keinen Anspruch auf Vollständigkeit oder Aktualität. Änderungen und Fehler vorbehalten. Abbildungen teilweise ähnlich. Für bessere Lesbarkeit verwenden wir bei Personenbezeichnungen und personenbezogenen Hauptwörtern die männliche Form. Entsprechende Formulierungen gelten im Sinne der Gleichbehandlung grundsätzlich für alle Geschlechter. Diese Sprachführung beinhaltet keinerlei Wertung.



In eigener Sache

Neue Sommer-Dekoration

Unsere Filialen, die in Sachsen, Thüringen, Sachsen-Anhalt und Brandenburg verteilt sind, haben wir



ganz im Zeichen des Sommers dekoriert: ganz neu in einigen davon sind die aufgestellten Sonnenliegen, die individuell mit unserem Branding gestaltet wurden. Sieht doch frisch aus, oder?

Zwickauer Schlaganfalltag

Am 10. Mai 2023 fand im Bürgersaal des Zwickauer Rathauses der 11. Zwickauer Schlaganfalltag für Betroffene, Angehörige und Interessierte statt. Es wurden Vorträge und eine umfangreiche Ausstellung zum Thema angeboten. Olaf Lehmann von unserer



Zwickauer Rehaabteilung war mit vor Ort und hat aktuelle Rollstühle und Lagerungshilfen vorgestellt. Organisiert wurde die Veranstaltung von der Selbsthilfegruppe „Schlaganfall“ Zwickau, Kontakt- und Informationsstelle für Selbsthilfe (KISS) Zwickau und Dr. med. Stefan Merkelbach, Chefarzt der Klinik für Neurologie im HBK Zwickau.

Mitarbeiterin in Aktion

14. Mai 2023: Es findet Deutschlands größter Landschaftslauf auf dem Rennsteig, dem Kammweg auf den Höhen des Thüringer Waldes, statt.

Neben dem 73,9 km langen Supermarathon und dem Marathon, der traditionsgemäß nach dem Schneewalzer gestartet wird, werden auch Halb-



Fotos: Stefan Eichelkraut

marathon, Mini-Marathon, Wanderungen und eine Nordic-Walking-Strecke über 17 bzw. 42,2 Kilometer angeboten.

Der Halbmarathon startet in Oberhof und ist mit über 6.000 Startern in diesem Jahr der teilnehmerstärkste Lauf. Mittendrin auf dieser Strecke ist unsere langjährige Mitarbeiterin Grit Schlaak aus der Orthopädietechnik-Werkstatt in Delitzsch. Ausgestattet ist sie selbst mit active Leggings der Firma Anita, mit denen sie als Beraterin für Kompressionstherapie ihre Lip- und Lymphkondinnen täglich versorgt. Das sind atmungsaktive Lauf- oder Sporthosen mit den besten



Merkmale von Kompressionsstrümpfen. Zusätzlich verfügen einige Modelle innen über kleine Massagenoppen, die die Durchblutung anregen und für eine bessere Regeneration sorgen. Nicht nur deshalb, sondern auch dank regelmäßigen Trainings, erreicht sie ihr Ziel in einer Zeit von 02:28:54. Wir gratulieren zu diesem Ergebnis!

Treppenlifter: Besondere Unterstützung für

Ältere und körperlich beeinträchtigte Menschen sowie Rollstuhlfahrer stehen oftmals vor der Frage, wie sich ein selbstständiges Leben in den eigenen vier Wänden gestalten lässt.

Die Experten der Treppenlift-Systeme (TKE und Liftstar) unterstützen Sie bei der Beantwortung dieser Frage und planen mit Ihnen die notwendigen Schritte auf dem Weg in ein mobiles Leben. Sie erhalten Vorschläge für Ihren Treppenlift, der sich perfekt in Ihr heimisches Ambiente einfügt. Es wird bei Liftsystemen nicht nur Wert auf modernste Technik gelegt, auch ästhetisch soll Ihr neuer Treppenlift höchsten Ansprüchen genügen. Die designprämierten Treppenlifte überzeugen sowohl mit zuverlässiger Leistung und Komfort als auch mit geschmackvoller Optik. Kurvenreiche und eng geführte Treppen, die Beförderung eines Rollstuhls, Hindernisse im Außenbereich und anspruchsvolle bauliche Ge-

gebenheiten müssen kein Grund dafür sein, auf ein Leben in den eigenen vier Wänden zu verzichten. Die flexiblen Einsatzmöglichkeiten der Treppenliftsysteme überzeugen.

Die Beratung, Planung, Technik und Wartung von Treppenliften erfolgt aus einer Hand. Ein deutschlandweites Berater-Netzwerk kümmert sich um Ihr Anliegen: individuell und bequem direkt bei Ihnen zu Hause.

Bei einer persönlichen Beratung werden nötige Maßnahmen und mögliche Lösungen für Ihren Treppenlift-Kauf erörtert, Ihre individuelle Situation angeschaut und zusammen mit Ihnen die beste und kostengünstigste Lösung für Ihre Barrierefreiheit gefunden.

Die Spezialisten beraten Sie gern persönlich und informieren Sie umfassend auch über Ihre Zuschuss- und Finanzierungsmöglichkeiten für Treppenlifte. So erhalten Sie nicht nur die beste Treppenlift-Lösung für Ihr Zuhause, sondern können auch Ihre Ausgaben für einen Lift reduzieren.

Es gilt folgendes zu bewerten: Wohn- oder Treppensituation, Anschaffung oder Finanzierung – in einer Checkliste finden Sie die wichtigsten Punkte zu Kauf und/oder Finanzierung des Trep-



Das aktuelle Modell S-200, welches bereits mehrere Innovationpreise erhalten hat und seine Nutzer zuverlässig transportiert.

ein unabhängiges Leben in Ihrem Zuhause



Fotos: TK Home Solutions

penliftes. Vor der Anschaffung eines Treppenliftes sollten Sie Ihre Wohnsituation einschätzen, um später problemlos Zuschüsse, die bis zu 4.000 € betragen können, für Ihren Treppenlift zu beantragen. Bei der Auszahlung der Zuschüsse spielen bestimmte Faktoren eine Rolle:

- » Sind Sie Mieter oder Eigentümer? Wenn Sie ein Haus mieten, in dem der Treppenlift installiert werden soll, sollten Sie Ihr Anliegen erst einmal mit dem Vermieter klären.
- » Wie ist Ihre finanzielle Situation? Sind Sie auf eine Förderung angewiesen? Besitzen Sie einen Pflegegrad?

Sind diese Fragen geklärt, steht dem Einbau eines Treppenliftsystems nichts mehr im Wege und Sie können sich darauf freuen, dass Ihre Lebenssituation demnächst viel einfacher und entspannter werden wird sowie Ihr Zuhause in großem Maße aufwertet.

Das Sanitätshaus Alippi leitet die Anfragen direkt an die Spezialisten bei den Herstellern weiter, die sich dann mit Ihnen in Verbindung setzen und alles Nötige in die Wege leiten.

Lift für gerade Treppen



Fotos: TK Home Solutions

oder geschwungene Treppen Plattformlift

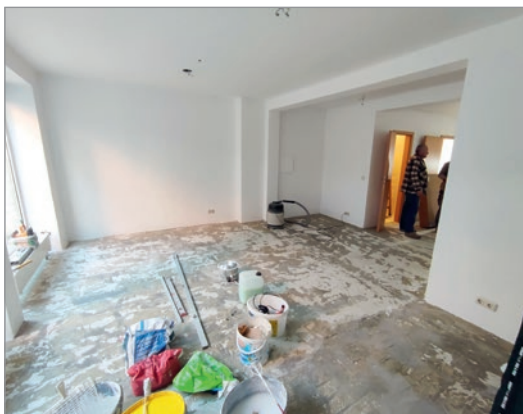


Filialumzug in Jena: Klein und fein und mitten

Die Zwätzengasse 6 ist das neue Domizil unserer Jenaer Sanitätshaus-Filiale.

Umgezogen sind wir nach einigen Umbau- und Renovierungsarbeiten in die neuen Räume mitten in der Innenstadt von Jena im April. Nachdem wir fast 10 Jahre in der Saalbahnhofstraße zu finden waren, hat es uns nun ein Stück weiter in die Zwätzengasse gezogen: eingebettet in das überraschend grüne Zentrum der Universitätsstadt, unweit des Planetariums und in eine malerische Gasse.

Klein und fein ist die Filiale geworden, die unsere Handwerker mit viel Einsatz und nach unseren Wünschen und den Vorgaben für Sanitätshäuser hergestellt haben. Neuer Putz an den Wänden, der Einbau einer abgeschlossenen Kabine, neuer Fußboden, frische Wandfarbe: Ganz freundlich eingerichtete Räume erwarten unsere Kunden. Wie alle unsere Geschäfte sind auch diese hier ganz modern und luftig ausgestattet; schaffen beispielsweise



Baustellenimpressionen vom Umbau der Filiale



Das Geschäft ist unterteilt in die verschiedenen Versorgungsbereiche.

se durch die verschiedenen Sitzbereiche eine Wohlfühlatmosphäre für Kunden und Mitarbeiter.

Das klassische Sortiment eines Sanitätshauses bieten wir Ihnen hier an. So können wir unsere Kunden mit Rollatoren für den Außen- und Innenbereich versorgen (eine Auswahl steht vor Ort, weitere Modelle sind selbstverständlich auch erhältlich). Es gibt Kompressionsstrümpfe und Bandagen, die wir ganz individuell anpassen oder anfertigen lassen. Die Palette geht



Der Eingangsbereich



in der Innenstadt

weiter bis zur Versorgung mit Inkontinenzmaterial, speziellen Pflegeprodukten, Diabetikerstrümpfen, Wellnessprodukten und Alltagshilfen. Alles ist thematisch sortiert und eine entsprechende Beratung gibt es natürlich zu jedem Produkt dazu. Das können Sie im Fachhandel erwarten und wir bieten diesen Service unseren Kundinnen und Kunden gern an.



Und haben Sie schon das Fahrrad auf den Fotos entdeckt? Das steht natürlich nicht immer drinnen – bei Auslieferungen in der Innenstadt wird es selbstverständlich genutzt. Das ist umweltfreundlich und geht im Stadtgebiet sogar meist schneller, da die Parkplatzsuche einfach wegfällt. Vielleicht sehen Sie ja mal eine unserer Mitarbeiterinnen in Jena damit fahren ...



Die Kundenkabine im hinteren Teil der Filiale wird für Messungen und Beratungsgespräche genutzt.

Selbstverständlich können Sie auch mit Ihrer Verordnung für eine Versorgung aus dem Reha-, Orthopädie- oder HomeCare-Bereich zu uns in die Zwätzengasse kommen. Diese leiten wir dann intern an die entsprechende Fachabteilung weiter und nehmen mit Ihnen Kontakt auf.

Als Besonderheit bieten wir in dieser Filiale eine große Vielfalt an Produkten für Allergiker an: Bettwaren, Bettwäsche, Spezialwaschmittel und Zusatzprodukte wie Handschuhe oder Schlafanzüge. Gern informieren wir Sie zu diesem Thema und über die verschiedenen Einsatz- und Anwendungsmöglichkeiten der Artikel. Auch helfen wir Ihnen, beim Kauf eventuell mögliche Zuschüsse bei Ihrer Krankenkasse zu erhalten.



Unser Sortiment: übersichtlich und nach Anwendungsgebieten getrennt.



Sanitätshaus Alippi
07743 Jena
Zwätzengasse 6

Telefon: 03641 384198
Mo, Di, Do: 9:00 – 13:00 Uhr
14:00 – 17:00 Uhr
Mi, Fr 9:00 – 14:00 Uhr

Aktiv im Sommer – Bademode und Theraband



den in den integrierten Taschen des Bustiers sicher an Ort und Stelle gehalten und Unebenheiten werden kaschiert.

Die Amoena Wave Seam, eine spezielle Verarbeitung am Unterbrustband des Innenbustiers, sorgt für den optimalen Sitz der Amoena Voll- und Teilprothesen und der speziell für das Schwimmen entwickelten Amoena Aqua Wave Prothese. Figurformende Materialien und verstellbare Träger sorgen für eine perfekte Passform und höchsten Tragekomfort, teilweise breite Träger entlasten Schultern und Nacken.

Weiterhin enthält das aktuelle Sortiment auch Besonderheiten wie Pareos, Tunikas oder Taschen. Diese und die Bademoden sind in einigen unserer Filialen erhältlich.

Hello Summer

Sommer, Sonne, Sonnenschein – das sind die Sommermonate mit ihren vielen Möglichkeiten, Zeit draußen zu verbringen, sich zu bewegen und das Leben zu genießen. Hier bekommen Sie Empfehlungen aus dem Sanitätshaus, die Ihre Unbeschwertheit und Fitness unterstützen.

Wenn Wasser Ihr Element ist

Frei und unbeschwert schwimmen, ohne sich Gedanken beim Tragen einer Prothese machen zu müssen – das ermöglicht die Amoena-Bademode. Amoena Bademode verbindet trendige Muster und farbenfrohe Drucke mit besonderen Details, die unterstützen und jeder Figur schmeicheln. Der Einsatz nachhaltiger und hochwertigster Materialien sorgt für eine langlebige Passform und Sie erhalten Bademode, an der Sie lange Freude haben. Voll- und Teilprothesen wer-



Rund ums Theraband – einfaches Training mit effektiver Wirkung

Das Theraband ist ein Fitnessgerät, das sich zu Hause ebenso wie im Fitnessstudio anwenden lässt. Das breite Gummiband, das sich für die unterschiedlichsten Fitness-Übungen verwenden lässt, bietet einen speziellen Trainingswiderstand, der den Muskelaufbau unterstützt und durch verschiedene Farben angegeben wird: Die gelben Bänder haben einen geringen Widerstand. Bei der Anwendung der roten und grünen Modelle muss etwas mehr Kraft aufgewendet werden. Blaue Bänder sind be-



sonders stabil und werden vorwiegend von Fortgeschrittenen eingesetzt.

Im Gegensatz zu verschiedenen Sportgeräten aus dem Fitnessbereich lässt sich das Theraband auf kleinstem Raum verstauen und bequem mit sich führen. So nehmen es einige Menschen mit an den Arbeitsplatz, um es in den Pausen zum Einsatz zu bringen. Das regelmäßige Training beugt Verspannungen, Nacken-, Schulter- und Rückenproblemen vor, die insbesondere beim Arbeiten am Schreibtisch häufig auftreten.

Aufgrund der unzähligen Übungsmöglichkeiten lässt sich der Körper mit dem Theraband gezielt trainieren. Einige Übungen sprechen bestimmte Muskelpartien an, andere kräftigen die gesamte Muskulatur und fördern die Balance.

Das Theraband-Training ist übrigens für junge Menschen als auch älter Menschen geeignet. Viele Übungen lassen sich sogar im Sitzen oder Liegen ausführen. Deshalb wird sogar in der Rehabilitation mit dem Theraband geübt.

Wer mit dem Theraband-Training beginnen möchte, sollte einige Punkte beachten:

1. Die richtige Stärke des Bandes wählen

Die unterschiedlichen Stärken der Bänder wurden bereits angesprochen. Neueinsteiger beginnen mit einem geringen Trainingswiderstand. Dies ist wichtig, damit die Muskulatur nicht überfordert wird. Zudem lassen sich die

Bewegungsabläufe besser kontrollieren.

2. Richtig bewegen

Bewegungen dürfen niemals ruckartig durchgeführt werden, sonst drohen Sportverletzungen. Gleichmäßige, ergonomische Bewegungsabläufe führen zum gewünschten Erfolg. Beim Üben sollte das Band stets unter moderater Spannung gehalten werden. Nicht nur die Zugbewegung, sondern auch die Halteposition fordert die Muskulatur. Das Zurückführen des Bandes in die Ausgangsposition geschieht ebenso langsam und gleichmäßig wie das Ausführen der Übung. Nur dann kann auch die Atmung ruhig fließen.

3. Dauer des Trainings

Wer mit dem Theraband-Training die Kraft trainieren möchte, führt jede Übung acht bis zehn Mal aus, legt eine kurze Pause ein und wiederholt weitere zwei Sätze. Wer das Augenmerk hingegen auf die Ausdauer legt, führt zwischen 15 und 20 Wiederholungen aus. Erste Erfolge stellen sich bereits nach wenigen Wochen ein. Durch Bewegungsmangel und schwächere Muskeln kann Gangunsicherheit entstehen und schwere Stürze zur Folge haben. Doch dagegen lässt sich mit täglichen und einfachen Übungen etwas tun: nach dem Motto „Muskeln machen munter“. Die Nutzung von Therabändern kann helfen, die Muskulatur zu kräftigen. So kann man Gleichgewicht und Koordination verbessern und das Sturzrisiko deutlich mindern.



Fotos Theraband: Rehaforum

Kreuzworträtselspaß mit Gewinnchance

Hauptstadt von Mallorca	Metropole in Syrien	Fels, Schiefer	Lehrer		englisches Längenmaß	Qualität		Stil, Weise		Speise in Gelee	dickes Seidengewebe	Wagen- teil Buch der Bibel		ehem. dt. Staat Treffer b. Kegeln	
					Feuerkatas- trophe	9				1					
Pfand- flaschen			5					Auto- schaden		Flug- zeug- steuer- flächen					
					indische Laute		Renn- wagen- fahrer						Heide- kraut		üble Laune (ugs.)
erbit- terter Gegner		altrö- mischer Dichter		ge- bratene Fleisch- schnitte						Strauch		knapp, wenig Raum lassend			
krank- hafte Angst							germa- nischer Volks- stamm		Tragen für Tote		8				
		2		voll- bracht, fertig		Ärger, Verstim- mung						Kinder- frau		früherer Lanzen- reiter	
Sumpf- gelände	eine Mond- phase		Ge- treide- bündel						Gleis		Gegen- teil von chro- nisch				
ein Eltern- teil						Wasser- sportler		ausge- lassenes Speise- fett							
			englische Graf- schaft		wohl- habend						Teil des Schuhs		Nor- wegen (Landes- sprache)		Manege im Zirkus
Bucht in Lugo (Spanien)		franz. Land- schaft, (Côte ...)						Zeugnis- note		bras. Formel 1-Pilot † 1994					
				3	Seh- organ		gleich- falls			7		flüssiges Fett		be- stimmter Artikel (4. Fall)	
antiker Name von Troja		TV-Mo- derator (Kurz- name)		Ge- treide- blüten stand						wilde Schar					
ver- dächtig, merk- würdig							weit ent- fernt von allem, weitab								
zu keiner Zeit	6			beson- dere Geistes- größe						Infantin von Spanien				4	
Eigelb							1	2	3	4	5	6	7	8	9

Gewinnen Sie mit dem richtigen Lösungswort eine Beachbag!



Lösen Sie unser Kreuzworträtsel, tragen Sie die Buchstaben ein und senden Sie eine Postkarte bitte bis **1.9.2023** mit dem richtigen Lösungswort und Ihrer Anschrift (zur möglichen Gewinn-Benachrichtigung) an uns:

Sanitätshaus Alippi, Kennwort: Rätsel, Leipziger Straße 160, 08058 Zwickau
Wir wünschen Ihnen viel Spaß beim Rätseln und viel Glück!

Das Lösungswort der Ausgabe 01/2023 lautete „Thrombose“.

Mit der Teilnahme an der Verlosung stimmen Sie der Veröffentlichung eines Fotos der eventuellen Preisübergabe im Internet zu. Der Gewinner wird schriftlich benachrichtigt. Der Rechtsweg ist ausgeschlossen. Mitarbeiter der Alippi GmbH und deren Angehörige sind vom Gewinn ausgeschlossen.

Alippi-Frühlingsfest 2023

Seit vielen Jahren lädt die Geschäftsleitung die gesamte Belegschaft zum Frühlingsfest in die Nähe der Zwickauer Zentrale ein. Dann reisen die Mitarbeiter aus den über 60 Filialen an einem Freitagabend an, um sich wieder einmal persönlich zu treffen und in der geschmückten Festscheune einen schönen Abend gemeinsam zu verbringen. Nach einer kurzen Ansprache durch den Geschäftsführer Karsten Alippi wird das leckere Büffet eröffnet.

Danach nutzen die Kolleginnen und Kollegen die gemeinsame Zeit zum Austausch. Viele von ihnen kennt man „nur



vom Telefon“ und bekommt endlich mal ein richtiges Bild zur Stimme oder es werden die Erfahrungen des letzten Jahres persönlich ausgewertet. Gern sind auch immer wieder ehemalige Mitarbeiter dabei, die für diesen Abend aus dem Rentenstand zurückkehren, um noch einmal mit den Kolleginnen und Kollegen von früher Neuigkeiten auszutauschen. Zu späterer Stunde gibt es noch eine Disco, die ganz nach den Musikwünschen und auch der Stimmung aller Gäste ausgerichtet ist, bevor der Abend ausklingt.

Ausblick: Ausgabe 03/2023

Für die nächste Ausgabe haben wir folgende Themen geplant. Das neue Heft erhalten Sie in unseren Filialen, beim Außendienstmitarbeiter oder der HomeCare-Schwester.



Einblick: Filialumzug in Grimma



Thema: Die Rollstuhlbasketballer aus Zwickau



Spezial: Leben mit einer Amputation

Ein starker Partner in Ihrer Nähe!

» Rehathechnik
» Kinder-Reha
» Sanitätsfachhandel

» HomeCare-Service
» Orthopädietechnik
» Orthopädienschuhtechnik

Sachsen | Thüringen | Sachsen-Anhalt | Brandenburg

04600 Altenburg
Darwinstraße 1 – 2
Tel.: 03447 499199

08451 Crimmitschau
Badergasse 9
Tel.: 03762 947282

04299 Leipzig
Holzhäuser Straße 74
Tel.: 0341 86329275

08340 Schwarzenberg
Grünhainer Straße 4
Tel.: 03774 2694666

04600 Altenburg
Platanenstraße 9
Tel.: 03447 4889671

04509 Delitzsch
Eilenburger Straße 61
Tel.: 034202 705-30

04357 Leipzig
Mockauer Straße 123
Tel.: 0341 6010024

08340 Schwarzenberg
Markt 10
Tel.: 03774 25524

09456 Annab.-Buchholz
Wolkensteiner Str. 25/27
Tel.: 03733 23196

04509 Delitzsch
J.-R.-Becher-Straße 28
Tel.: 034202 705-0

04357 Leipzig, OT
Mockauer Straße 123
Tel.: 0341 6004751

08412 Werdau
Weberstraße 17
Tel.: 03761 4796796

08280 Aue
Postplatz 2 a
Tel.: 03771 52443

04838 Eilenburg
Rinckartstraße 2
Tel.: 03423 706585

08393 Meerane
Marienstraße 3
Tel.: 03764 4339

08112 Wilkau-Haßlau
Cainsdorfer Straße 25 a
Tel.: 0375 6069784

08280 Aue
Wettinerstraße 25
Tel.: 03771 22350

07607 Eisenberg
Steinweg 17
Tel.: 036691 54862

04758 Oschatz
Altmarkt 28
Tel.: 03435 986332

06766 Wolfen
Dessauer Allee 50 b
Tel.: 03494 504512

08209 Auerbach
Nicolaistraße 47
Tel.: 03744 184301

04654 Frohburg
Markt 6
Tel. 034348 51033

04758 Oschatz
Venissieuxer Straße 4
Tel.: 03435 621942

04808 Wurzen
Jabobsgasse 14
Tel.: 03425 8538595

04849 Bad Dübén
Altstädter Straße 8
Tel.: 034243 717752

04643 Geithain
Hospitalstraße 9
Tel. 034341 67482

08523 Plauen
Seminarstraße 11
Tel.: 03741 391525

04442 Zwenkau
Leipziger Straße 2
Tel.: 034203 448209

06749 Bitterfeld
Ratswall 19
Tel.: 03493 2160-0

09326 Geringswalde
Dresdener Straße 4
Tel. 037382 81043

08468 Reichenbach
A.-Schweitzer-Straße 1
Tel.: 03765 3090414

08056 Zwickau
Humboldtstraße 4
Tel.: 0375 2119230

04552 Borna
Mühlgasse 44
Tel. 03433 209680

04668 Grimma
Lange Straße 52
Tel.: 03437 910494

01587 Riesa
Hauptstraße 81
Tel.: 03525 6572650

08056 Zwickau
Inn. Plauensche Straße 25
Tel.: 0375 2706561

09111 Chemnitz
Mühlenstraße 1
Tel.: 0371 651120

01558 Großenhain
Meißner Straße 22
Tel.: 03522 526809-0

01587 Riesa
Stendaler Straße 18
Tel.: 03525 514775

08056 Zwickau
Leipziger Straße 14
Tel.: 0375 30357810

09113 Chemnitz
Limbacher Straße 193
Tel.: 0371 35563069

07743 Jena
Zwätzengasse 6
Tel.: 03641 384198

09306 Rochlitz
Rathausstraße 20
Tel. 03737 41380

08058 Zwickau
Leipziger Straße 160
Tel.: 0375 88303-0

**09119 Chemnitz
Kinderversorgung**
Stollberger Straße 133
Tel.: 0371 57388460

04209 Leipzig (Grünau)
Lützner Straße 193 (PEP)
Tel.: 0341 25668780

08228 Rodewisch
Lengenfelder Straße 23
Tel.: 03744 36449-0

08060 Zwickau
Karl-Keil-Straße 35
Tel.: 0375 512251

09119 Chemnitz
Stollberger Straße 133
Tel.: 0371 2361270

04277 Leipzig
B.-Göring-Str. 161 – 163
Tel.: 0341 2319699

04435 Schkeuditz
Rathausplatz 5
Tel.: 034204 378045

08062 Zwickau
Inn. Zwickauer Straße 71
Tel.: 0375 7880152

03048 Cottbus
Werner-Seelenbinder-Ring 4
Tel.: 0355 72990476

04279 Leipzig
Zwickauer Straße 125
Tel.: 0341 3366903

08289 Schneeberg
Seminarstraße 41
Tel.: 03772 19046

08062 Zwickau
Marchlewskistraße 1
Tel.: 0375 2119035

Alippi GmbH
Leipziger Straße 160
08058 Zwickau
Telefon: 0375 88303-0
E-Mail: info@alippi.de
www.alippi.de

